

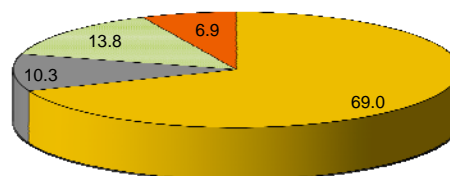
Bulletin d'information Méningococcies

Au cours de l'année 2014:

- ◇ le centre de référence a confirmé 87 cas de méningite ou de septicémie à *N. meningitidis* (taux d'incidence annuel=0,78/100.000);
- ◇ le sérotype B a été retrouvé dans 69,0% des cas, et le sérotype C dans 10,3% des cas;
- ◇ 6 décès (2B, 1W135, 3Y) ont été enregistrés (CFR = 6,9%);
- ◇ 41,4% des cas ont été observés en Flandre, 39,1% en Wallonie et 19,5% à Bruxelles;
- ◇ 40 souches ont été isolées chez des personnes de sexe masculin et 47 chez des personnes de sexe féminin (ratio M/F = 0,85);
- ◇ les enfants de moins de 5 ans représentaient 37,9% des cas et les jeunes de 15 à 19 ans, 13,8% des cas.

En conclusion: le nombre de cas recensés en 2014 était nettement plus faible que celui de 2013 (n = 134)

Verdelingen van de gevallen per serogroep %



■ B ■ C ■ Y ■ Andere

Distribution des cas par âge

Age	N	%	H	F	B	C	décès
0-11m.	15	17.2	8	7	11	1	0
1-4a.	18	20.7	8	10	16	0	0
5-9a.	7	8.0	3	4	5	1	0
10-14a	5	5.7	3	1	3	1	0
15-19a.	12	13.8	7	6	11	1	1
20-24a.	4	4.6	3	1	2	0	1
25-44a.	8	9.2	3	5	6	1	0
45-64a.	7	8.0	2	5	2	2	2
>65a.	11	12.6	3	8	4	2	2
Total	87	100	40	47	60	9	6

Distribution géographique des cas

Anvers	5,7%	Brabant wallon	3,4%
Brabant Flamand	11,5%	Hainaut	12,6%
Flandre occidentale	11,5%	Liège	18,4%
Flandre orientale	10,3%	Luxembourg	1,5%
Limbourg	2,3%	Namur	3,4%
Flandre	41,4%	Wallonie	39,1%

Méningococcémies en Belgique par trimestre : 2001-2014

■ B ■ C ■ Y ■ Autres

